

Boletín técnico

Platino Fierro EDDHA 6%

RSA MicroTech

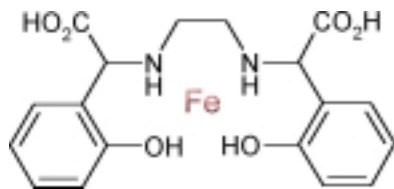
P.O. Box 39, Marysville, WA 98270

1.800.426.5969 www.rsamicrotech.com

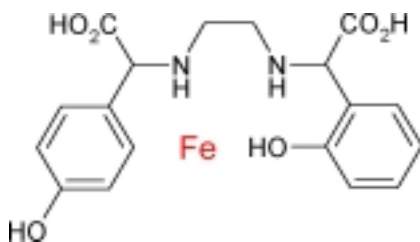
Introducción

El Platino Fierro EDDHA 6% es un suplemento nutricional para plantas que ayuda a prevenir y corregir las deficiencias de hierro. Este producto da mejores resultados en aplicaciones para suelos con un pH entre 3.5 y 9.0.

El Platino Fierro EDDHA 6% es estable en un amplio rango de pH y tiene más de cien veces la fuerza de quelación que el Fe-DTPA. Dependiendo de la posición del grupo hidróxilo dentro del anillo fenólico, el proceso de quelación del EDDHA puede consistir en cuatro isómeros. Los isómeros orto-orto y orto-para son reconocidos como agentes quelantes. El Platino Fierro EDDHA 6% tiene una relación óptima de isómeros orto-orto y orto-para (mostrados abajo).



Isómero orto-orto de Fe-EDDHA



Isómero orto-para de Fe-EDDHA

El isómero orto-orto de Fe-EDDHA protege el hierro en la presencia de

carbonatos y otros metales que se encuentran en suelos calcáreos y alcalinos. Este isómero, que tiene seis enlaces moleculares, provee estabilidad en el suelo y una disponibilidad extendida a lo largo de la temporada de crecimiento.

El isómero orto-orto de Fe-EDDHA libera el hierro más rápidamente debido a que su grupo hidróxilo está más separado y cuatro enlaces moleculares están unidos al hierro. Este isómero es responsable por la acción rápida y la estabilidad suficiente en los suelos alcalinos y calcáreos.

La combinación de los dos isómeros provee una acción rápida y una disponibilidad de mayor duración.

Cultivos recomendados

Bayas: arándano azul, fresa

Cultivos de frutos secos: pacana, nuez y otros cultivos de frutos secos

Granos y otros cultivos: canola, maíz, algodón, habichuela comestible, arroz, sorgo, soya y trigo

Verduras de hoja del género Brassica (col): brócoli, col de Bruselas y coliflor, entre otros

Verduras: zanahoria, melón, cebolla, pimiento, papa y tomate

Verduras de hoja (excepto las verduras del género Brassica): apio, lechuga, espinaca, entre otros

Cultivos de árboles y frutas: aguacate, cereza, ciruela, cítrico, durazno, manzana, uva y otros árboles frutales

Cosechas ornamentales e invernaderos comerciales, césped

Dosis y programa de aplicación

Deficiencia

Libras/acre

Boletín técnico

Platino Fierro EDDHA 6%

	(kg/ha)
Mantenimiento	0.5 a 1 (0.56 a 1.12)
Deficiencia moderada**	1 a 1.5 (1.12 a 1.68)
Deficiencia seria**	1.5 a 2 (1.68 a 2.24)

** O según se haya determinado por un análisis de tejido.



Precauciones

Para la mezcla, utilizar tanques de acero inoxidable, fibra de vidrio, polietileno u otros materiales de plástico.

Contenido

ANÁLISIS GARANTIZADO

3-0-0

Nitrógeno (N).....	3.0%
3.00% de otro nitrógeno soluble en agua	
Fierro (Fe).....	6.0%
6.0% de Fierro quelatado*	
Arsénico (As).....	< 0.003%
Cadmio (Cd).....	< 0.002%
Plomo (Pb).....	< 0.001%

Derivado del fierro EDDHA.

* 4.0% fierro en el isómero orto-orto de Fe-EDDHA.

Especificaciones técnicas

Clase de producto	fertilizante
Número de CAS	16455-61-1
Fórmula:	$C_{18}H_{16}O_6N_2NaFe$
Peso molecular	434.8
Apariencia	Rojo oscuro microgranular
Densidad aparente	(suelto) 870 kg/m ³ (54 lb/ft ³)
pH (solución del 1% a 25 °C)	7 a 8
Solubilidad (g/100 ml a 20 °C)	30
Empaque	Cajas de 10 libras (4.54 kg) 96 cajas por tarima

Este boletín presenta algunas indicaciones técnicas y no pretende mostrar la información completa para todas las aplicaciones. En todo momento leer y seguir las instrucciones de la etiqueta.

El Platino Fierro EDDHA 6% se fabrica para RSA MicroTech, LLC.